



Vraagprijs
€ 450.000 k.k.

59

TRUMANDREEF

EDE



033 - 286 55 11

info@eerenbeemtmakelaardij.nl

www.eerenbeemtmakelaardij.nl

KENMERKEN

SOORT WONING:
eengezinswoning

ENERGIELABEL:
C

BOUWJAAR:
1990

WOONOPPERVLAKTE:
112 m²

INHOUD:
484 m³

PERCELOPPERVLAKE:
254 m²



OMSCHRIJVING

Hoekwoning met garage, oprit, carport, uitgebouwde woonkamer en veranda.

Begane grond.

Diepe voortuin met carport. Daarnaast een lange oprit naar de garage.

Entree, hal met toilet en meterkast. Door de uitbouw is er een zeer royale woonkamer gerealiseerd met een trapkast en een schouw met gashaard.

Aan de voorzijde bevindt zich de halfopen keuken met hoekopstelling en diverse inbouwapparatuur. Het keukenraam is voorzien van een rolluik.

Eerste verdieping:

Overloop met toegang tot de 3 slaapkamers en badkamer. De ouderslaapkamer is aan de achterzijde gelegen en is voorzien van elektrisch bedienbare rolluiken.

De badkamer is in een lichte kleurstelling betegeld en voorzien van een douchecabine, ligbad, wastafel en 2e toilet.

Tweede verdieping:

Voorzolder met wasmachine-aansluiting en C.V.-ketel. Slaapkamer met 2 dakramen. Boven de 4e slaapkamer is een bergvering.

Tuin/garage:

De woning beschikt over zowel een voor- en achtertuin. Aansluitend aan de garage is een stenen bergruimte, voorzien van krachtstroom, elektra en water.

De achtertuin is gelegen op het zuidwesten en beschikt over een L-vormige veranda aan de woning en een achterom.

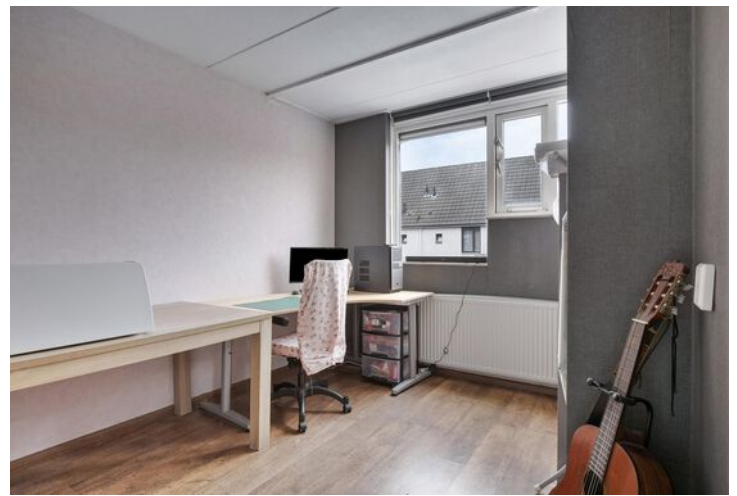
In de woonwijk Rietkampen staan diverse scholen, ziekenhuis Gelderse Vallei en winkelcentrum de Stadspoort. De oprit naar de A12 is slechts 5 minuten rijden. Intercitystation Ede-Wageningen en de uitgestrekte natuur zijn ook snel te bereiken (ca. 10 minuten fietsen).

Bijzonderheden;

- Uitgebouwde hoekwoning.
- Met carport en daarnaast een oprit voor 2 auto's.
- Gelegen in rustige woonwijk.
- Ruime veranda.
- Gedeeltelijk voorzien van elektrisch bedienbare rolluiken.
- Gelegen nabij scholen, winkelcentrum 'Stadspoort', bioscoop, ziekenhuis 'Gelderse Vallei' en snelwegen (A12/A30).







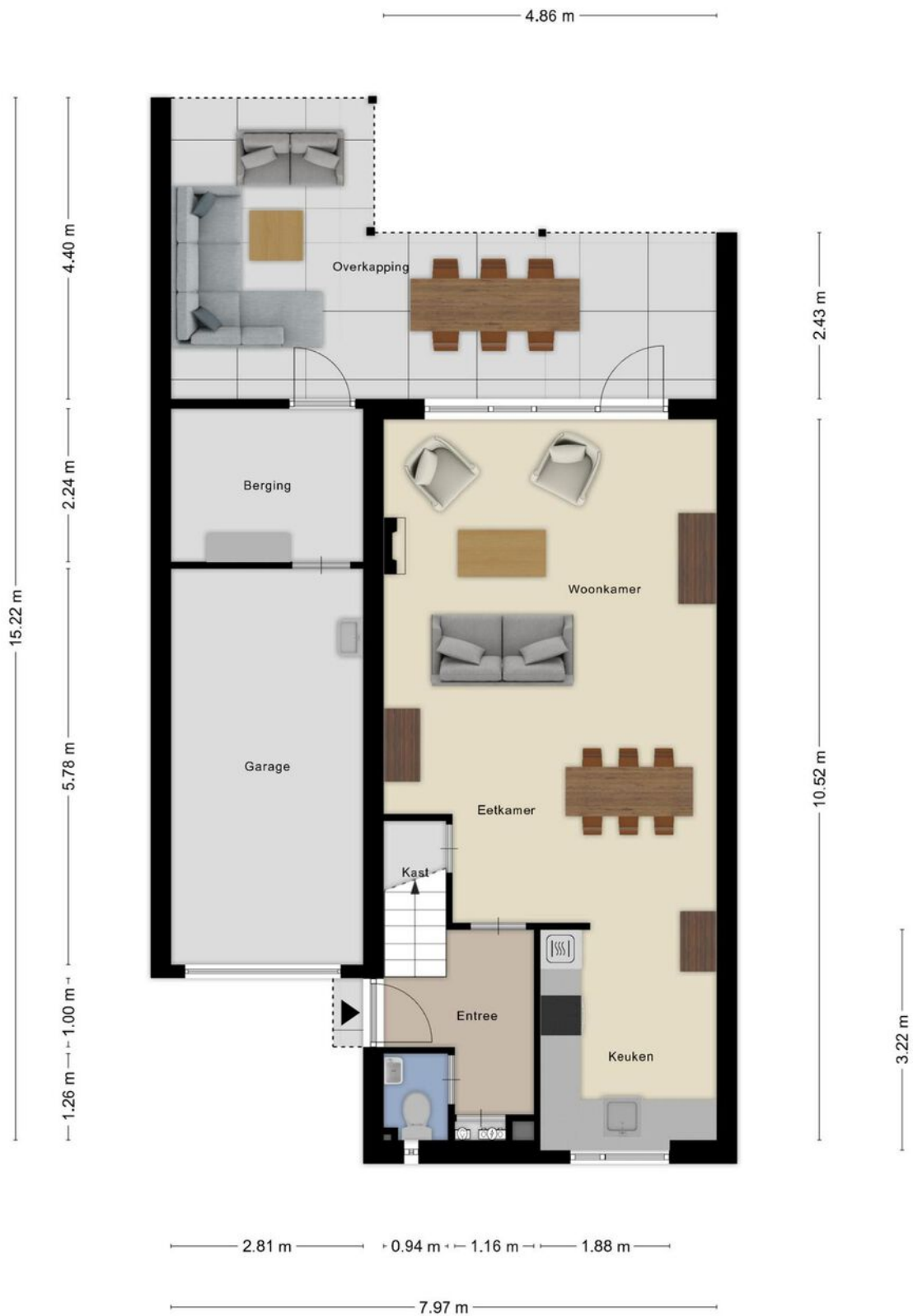


PLATTEGROND



Deze plattegronden zijn opgemaakt voor indicatieve doeleinden.
Hieraan kunnen geen rechten worden ontleend.

PLATTEGROND



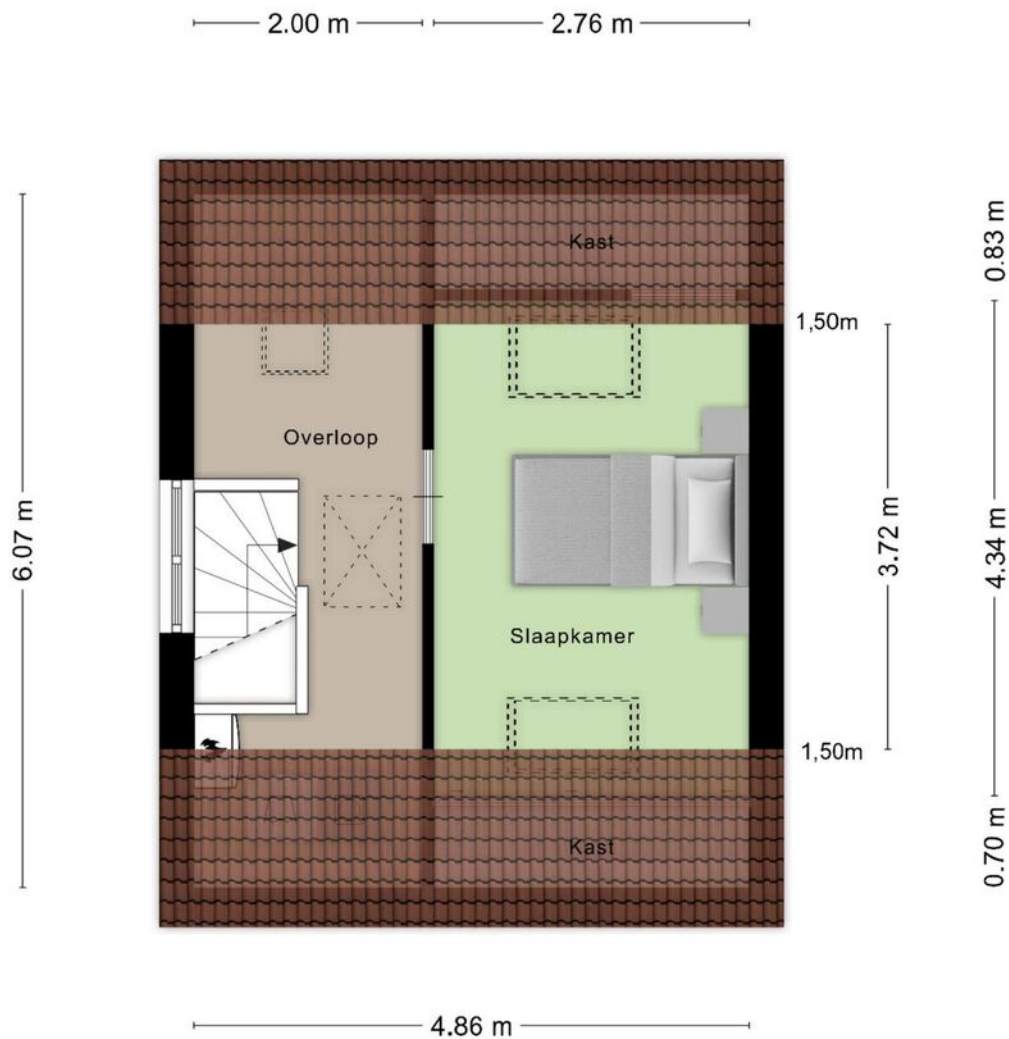
Deze plattegronden zijn opgemaakt voor indicatieve doeleinden.
Hieraan kunnen geen rechten worden ontleend.

PLATTEGROND



**Deze plattegronden zijn opgemaakt voor indicatieve doeleinden.
Hieraan kunnen geen rechten worden ontleend.**

PLATTEGROND




**Deze plattegronden zijn opgemaakt voor indicatieve doeleinden.
Hieraan kunnen geen rechten worden ontleend.**

KADASTRALE KAART

Kadastrale kaart

Uw referentie: Trumandreef 59

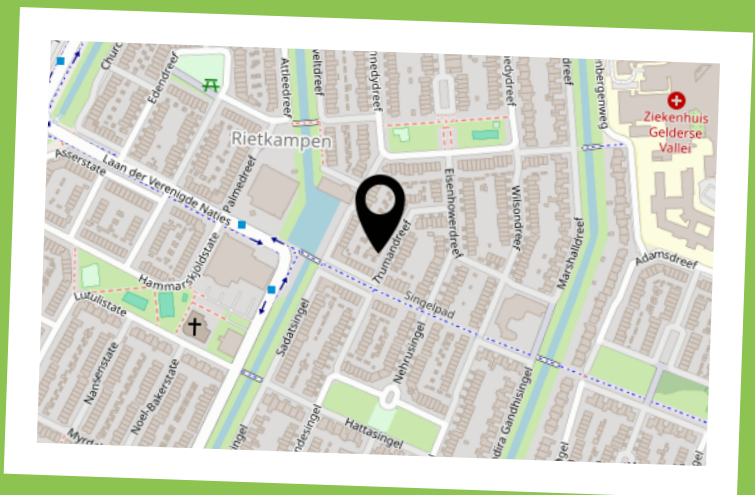
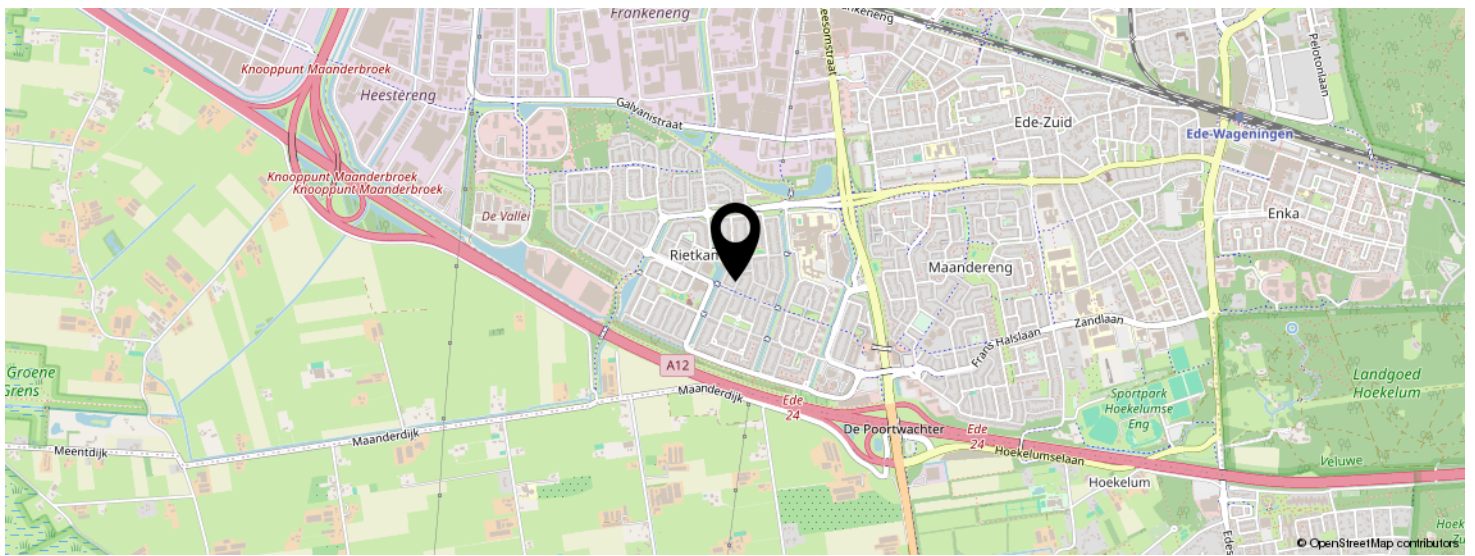
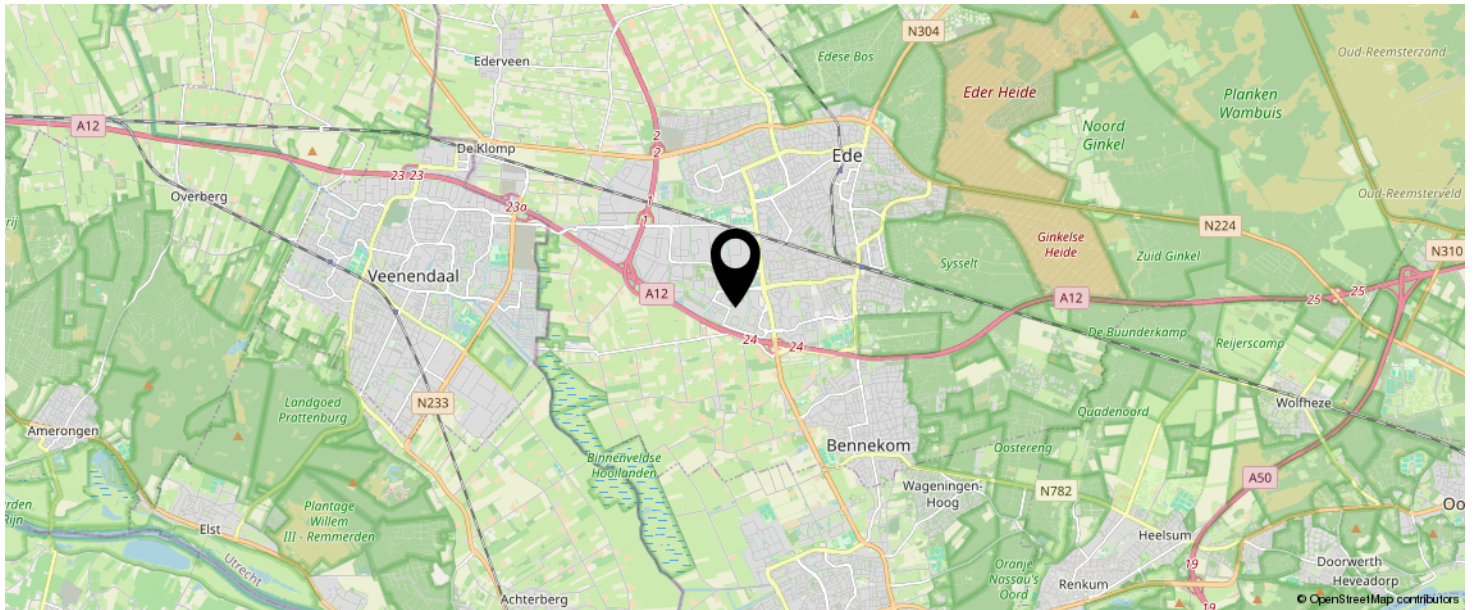


12345	Deze kaart is noordgericht	Schaal 1: 500	
25	Perceelnummer	Kadastrale gemeente Ede	
	Huisnummer	Sectie E	
—	Vastgestelde kadastrale grens	Perceel 2204	
—	Voorlopige kadastrale grens		
—	Administratieve kadastrale grens		
—	Bebouwing		

Voor een eensluitend uittreksel, geleverd op 14 december 2024
De bewaarder van het kadaster en de openbare registers

Aan dit uittreksel kunnen geen betrouwbare maten worden ontleend.
De Dienst voor het kadaster en de openbare registers behoudt zich de intellectuele eigendomsrechten voor, waaronder het auteursrecht en het databankenrecht.

LOCATIE OP DE KAART



KOM JIJ HIER
BINNENKORT
WONEN?

INTERESSE IN DEZE WONING?



Neem vrijblijvend
contact met ons op!



Eerenbeemt Makelaardij

Dorpsstraat 1

3931 ED Woudenberg

033 - 286 55 11

info@eerenbeemtmakelaardij.nl

www.eerenbeemtmakelaardij.nl

Eerenbeemt
Makelaardij

