

Eerenbeemt
Makelaardij



Vraagprijs
€ 525.000 k.k.

6



033 - 286 55 11

info@eerenbeemtmakelaardij.nl

www.eerenbeemtmakelaardij.nl

STINUS BLOMLAAN

MAARSBERGEN

KENMERKEN

SOORT WONING:
eengezinswoning

ENERGIELABEL:
C

BOUWJAAR:
1998

WOONOPPERVLAKTE:
108 m²

INHOUD:
406 m³

PERCELOPPERVLAKE:
204 m²



OMSCHRIJVING

Geschakelde (vrijstaande) woning in het centraal gelegen Maarsbergen met slaapkamer en badkamer op de begane grond. Dus geschikt als levensloopbestendige woning, maar ook als praktische gezinswoning met drie slaapkamers en badkamer op de eerste verdieping.

De ligging in gemeente Utrechtse Heuvelrug is centraal in het land: binnen een mum bent u op de A12 en met 8 minuten fietsen bij het treinstation. Binnen 20 minuten bent u in Utrecht, terwijl u de bossen van de Heuvelrug om de hoek heeft, evenals een 27-baans golfbaan.

Begane grond:

Overdekte entree aan de zijkant van de woning, Hal met modern toilet, garderobe en trap naar de eerste verdieping, aan voorzijde gelegen open keuken in U-opstelling en voorzien van graniet aanrechtblad, zes-pits gasfornuis met brede oven en RVS afzuigkap, combi-magnetron, vaatwasser en koelkast. De woonkamer is tuingericht en heeft een diepe trapkast. De slaap/werkkamer heeft een aangrenzende, luxe badkamer voorzien van inloofdouche, ligbad, tweede toilet en wastafelmeubel. Zowel vanuit de woonkamer als de slaap/werkkamer is er een deur naar de achtertuin.

Tuin:

De voortuin heeft een oprit voor de auto met een overdekte plek voor het plaatsen van fietsen, tevens is er vanaf hier toegang tot de praktische, inpandige berging. De heerlijke, onderhoudsvriendelijke achtertuin met achterom is gelegen op het oosten.

Eerste verdieping:

Overloop met vaste kast met daarin wasmachine aansluiting en daarboven geplaatste cv-ketel; drie lichte slaapkamers. De slaapkamer aan de achterkant is in twee delen, met een slaaphoek en een studiehoek. De moderne badkamer is voorzien van ligbad met douchegelegenheid, wastafel en derde toilet.

Tweede verdieping:

Via vlizotrap bereikbare, praktische vliering met bergruimte.

Bijzonderheden:

- Bouwjaar circa 1998;
- Woonoppervlakte 108 m²;
- perceeloppervlakte 204 m²;
- Energielabel C;
- Airconditioning in de woon- en slaapkamers;
- 6 nieuwe zonnepanelen met micro-omvormers;
- Dubbel glas, dak-, gevel- en vloerisolatie;
- Nefit HR cv-ketel uit 2017;
- Moderne groepenkast;
- Elektrisch zonnescherm aan de achtergevel;
- Eerste verdieping beschikt over rolluiken.









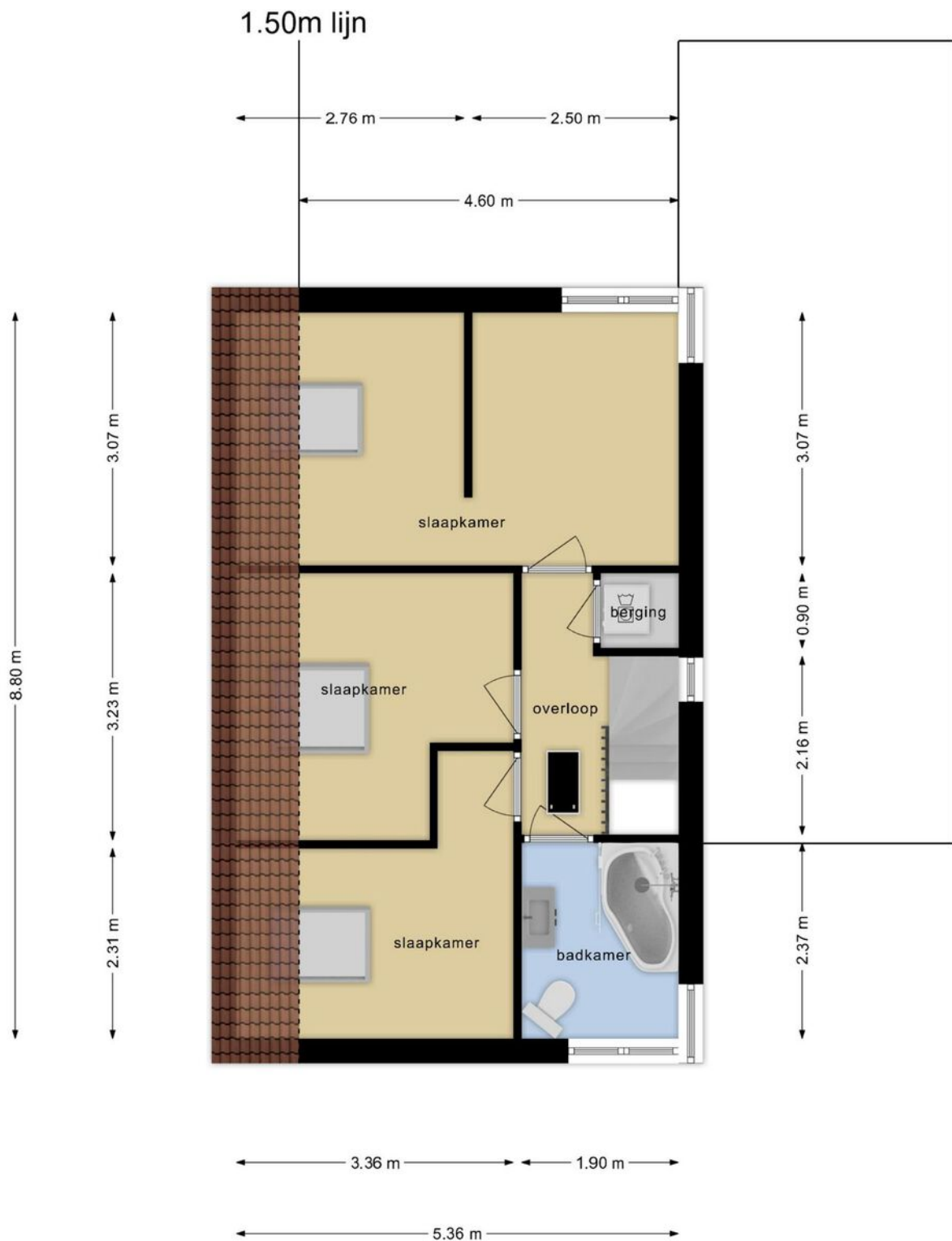


PLATTEGROND



**Deze plattegronden zijn opgemaakt voor indicatieve doeleinden.
Hieraan kunnen geen rechten worden ontleend.**

PLATTEGROND




**Deze plattegronden zijn opgemaakt voor indicatieve doeleinden.
Hieraan kunnen geen rechten worden ontleend.**

KADASTRALE KAART

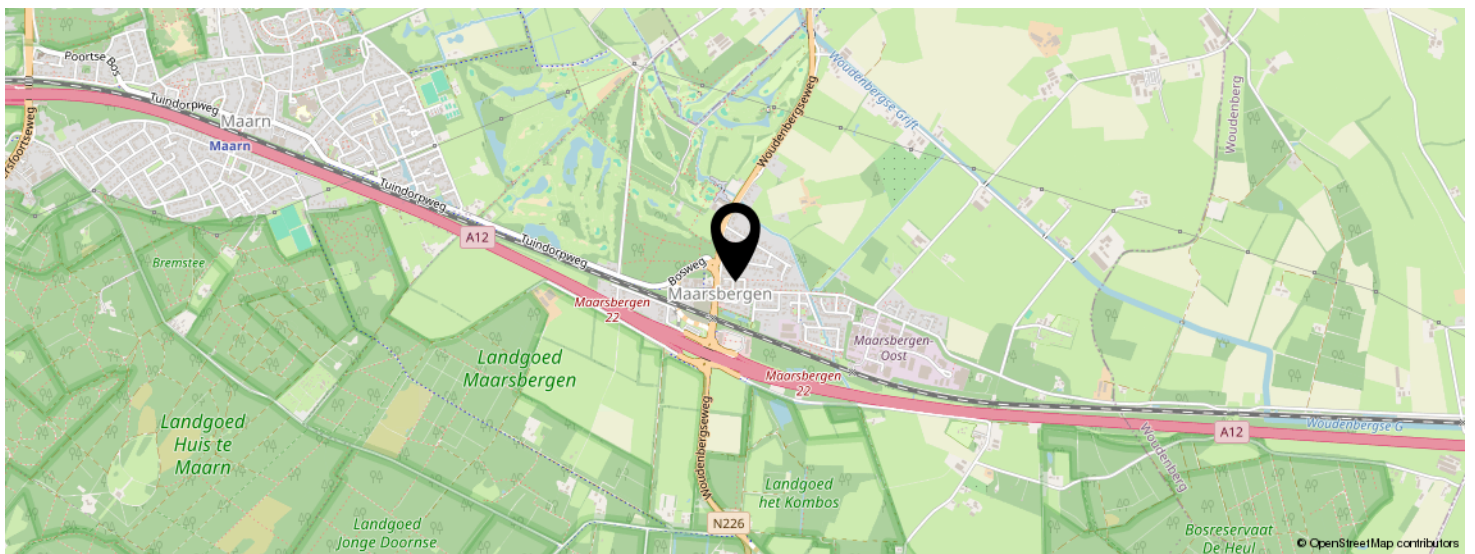
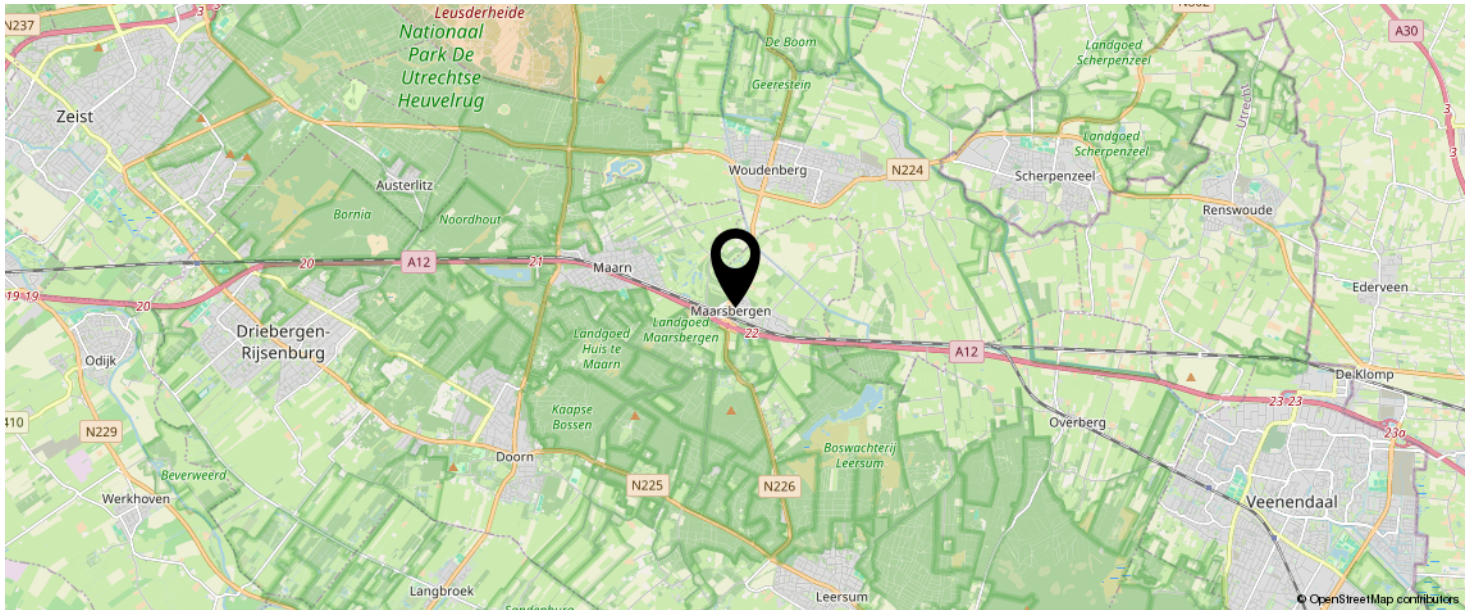
Kadastrale kaart

Uw referentie: Sinus Blomlaan 6

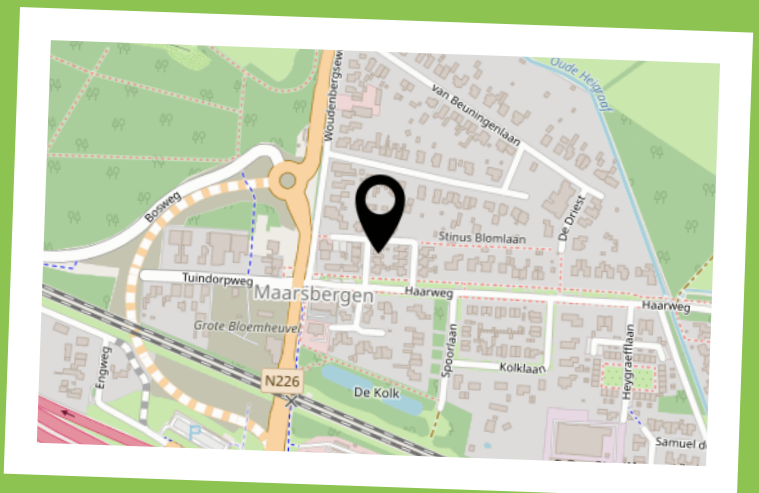


<p>12345 25</p> <p>— Vastgestelde kadastrale grens — Voorlopige kadastrale grens — Administratieve kadastrale grens — Bebouwing</p> <p>Voor een eensluitend uittreksel, geleverd op 14 augustus 2024 De bewaarder van het kadaster en de openbare registers</p>	<p>Schaal 1: 500</p> <p>Kadastrale gemeente Maarn Sectie E Perceel 572</p> <p>Aan dit uittreksel kunnen geen betrouwbare maten worden ontleend. De Dienst voor het kadaster en de openbare registers behoudt zich de intellectuele eigendomsrechten voor, waaronder het auteursrecht en het databankenrecht.</p>	
---	--	---

LOCATIE OP DE KAART



KOM JIJ HIER
BINNENKORT
WONEN?



INTERESSE IN DEZE WONING?



Neem vrijblijvend
contact met ons op!

Eerenbeemt Makelaardij

Dorpsstraat 1

3931 ED Woudenberg

033 - 286 55 11

info@eerenbeemtmakelaardij.nl

www.eerenbeemtmakelaardij.nl

Eerenbeemt
Makelaardij

