

Eerenbeemt
Makelaardij



Vraagprijs
€ 595.000 k.k.

64



033 - 286 55 11

info@eerenbeemtmakelaardij.nl

www.eerenbeemtmakelaardij.nl

BABBERICHSEWEG

ZEVENAAR

KENMERKEN

SOORT WONING:
eengezinswoning

ENERGIELABEL:
E

BOUWJAAR:
1959

WOONOPPERVLAKTE:
380 m²

INHOUD:
1603 m³

PERCELOPPERVLAKE:
2000 m²



OMSCHRIJVING

Vrijstaande woning met zeer groot bijgebouw op een royaal perceel. Op deze plek heeft u de ruimte, bijvoorbeeld voor werk aan huis, hobby of gebruik als meergeneratiewoning.

Het is een fijne plek met twee gebouwen en in het midden de oprit: Links de woning en rechts het bijgebouw.

Indeling begane grond woning

Overdekte entree, hal met toilet, meterkast, trapopgang en kelder. Lichte woonkamer voorzien van leisteen vloer met vloerverwarming en open haard. Dichte keuken met eenvoudig keukenblok, bijkeuken met wasmachine-aansluiting, CV-ketel en achterdeur. Vanuit de hal is tevens een kantoor/slaapkamer bereikbaar.

Eerste verdieping woning

Overloop, drie slaapkamers, waarvan de grootste met inbouwkasten en een loggia. De gedateerde badkamer is voorzien van een ligbad, douche en wastafel. Er is een separate toiletruimte.

Tweede verdieping woning

Via een vlizotrap te bereiken bergzolder.

Begane grond bijgebouw

Aan de oprit ligt een garage met kantel- en loopdeur. De rest van het bijgebouw komt u binnen via de entree:

Hal, meterkast, toiletruimte, (woon)kamer met houtkachel, middenruimte met pantry, kantoortje, keuken met eenvoudig keukenblok en achterdeur. Hal met trapopgang en badkamer voorzien van douche, wastafel en toilet.

Eerste verdieping bijgebouw

Grote zolder verdeeld in drie delen. Houten verdiepingsvloer, met een raam aan de achterkant en een 'hooiluik' aan de voorkant. Het verwarmde bijgebouw is als bedrijfsruimte neergezet in spouw met betonnen vloer op de begane grond, geïsoleerd dak en een eigen CV-ketel. Momenteel geldt voor het gehele perceel een woonbestemming.

Bijzonderheden:

- woonoppervlakte woning 155 m²;
- woonoppervlak bijgebouw 225 m²;
- garage 27 m²;
- perceel 2000 m²;
- naar eigen smaak te moderniseren woning.











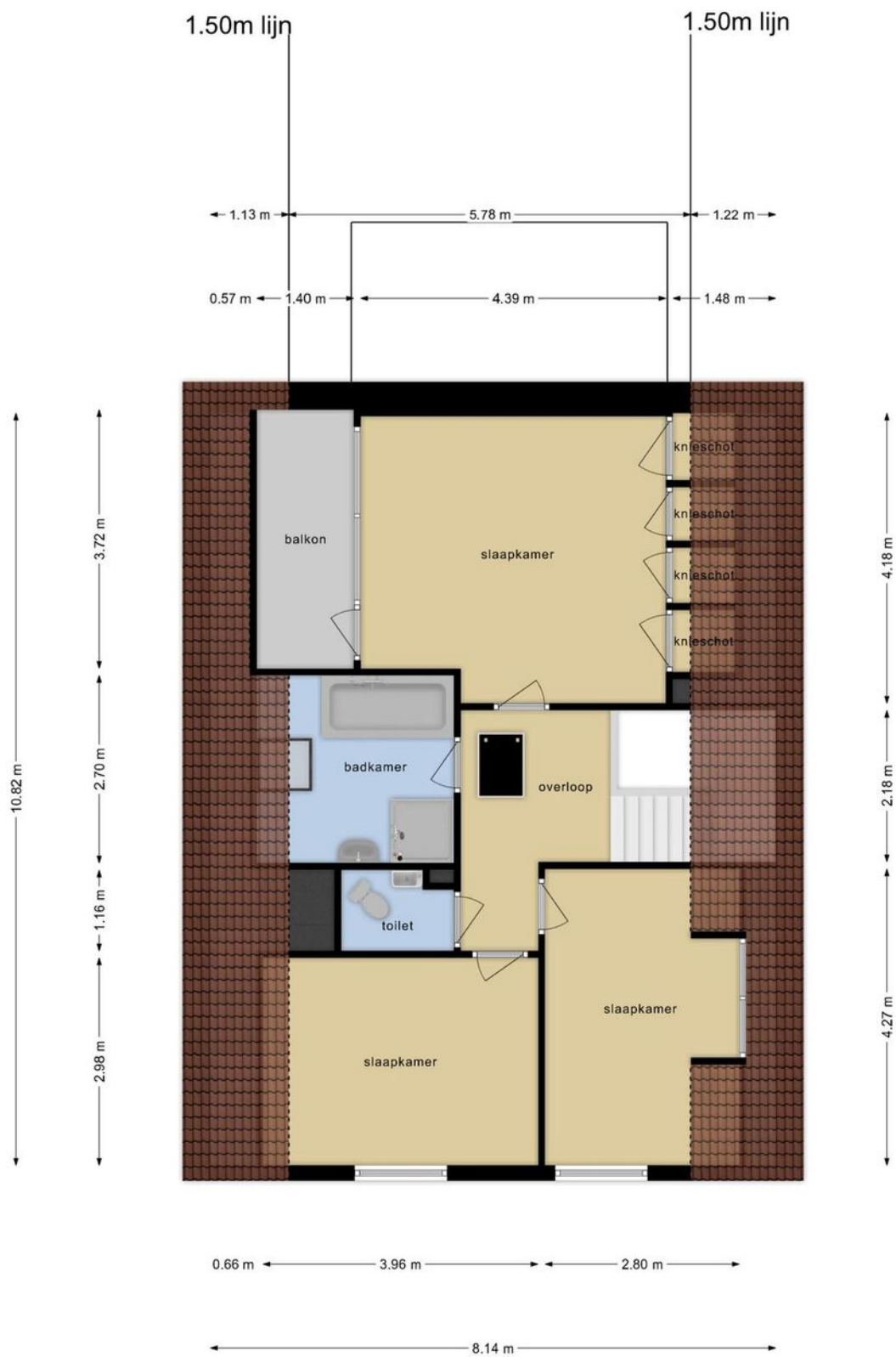


PLATTEGROND



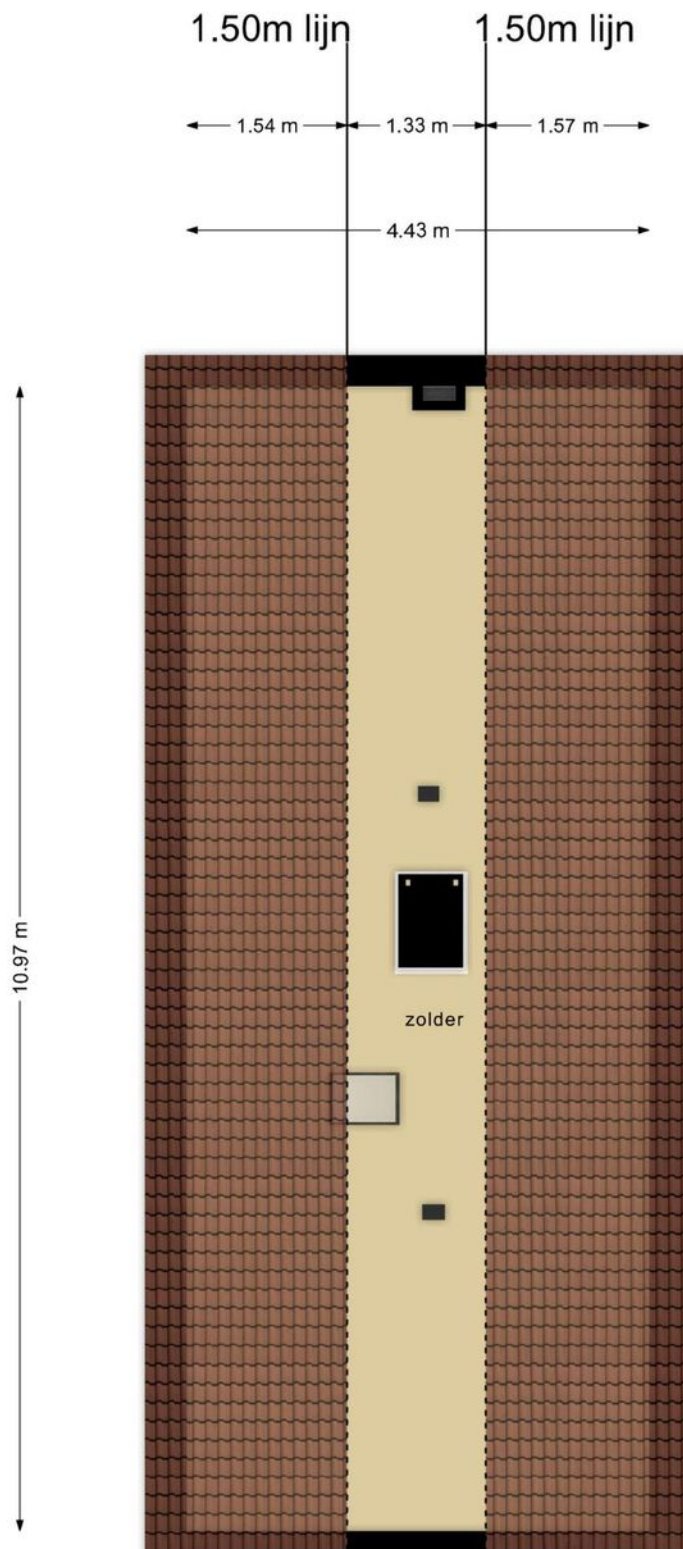
Deze plattegronden zijn opgemaakt voor indicatieve doeleinden.
Hieraan kunnen geen rechten worden ontleend.

PLATTEGROND



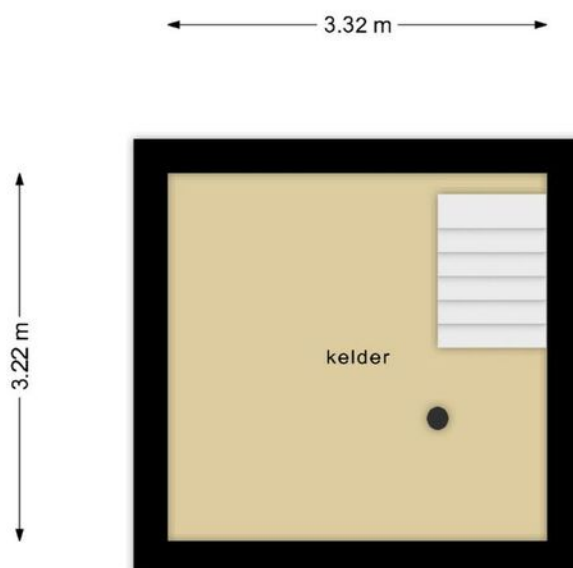
Deze plattegronden zijn opgemaakt voor indicatieve doeleinden.
Hieraan kunnen geen rechten worden ontleend.

PLATTEGROND



**Deze plattegronden zijn opgemaakt voor indicatieve doeleinden.
Hieraan kunnen geen rechten worden ontleend.**

PLATTEGROND



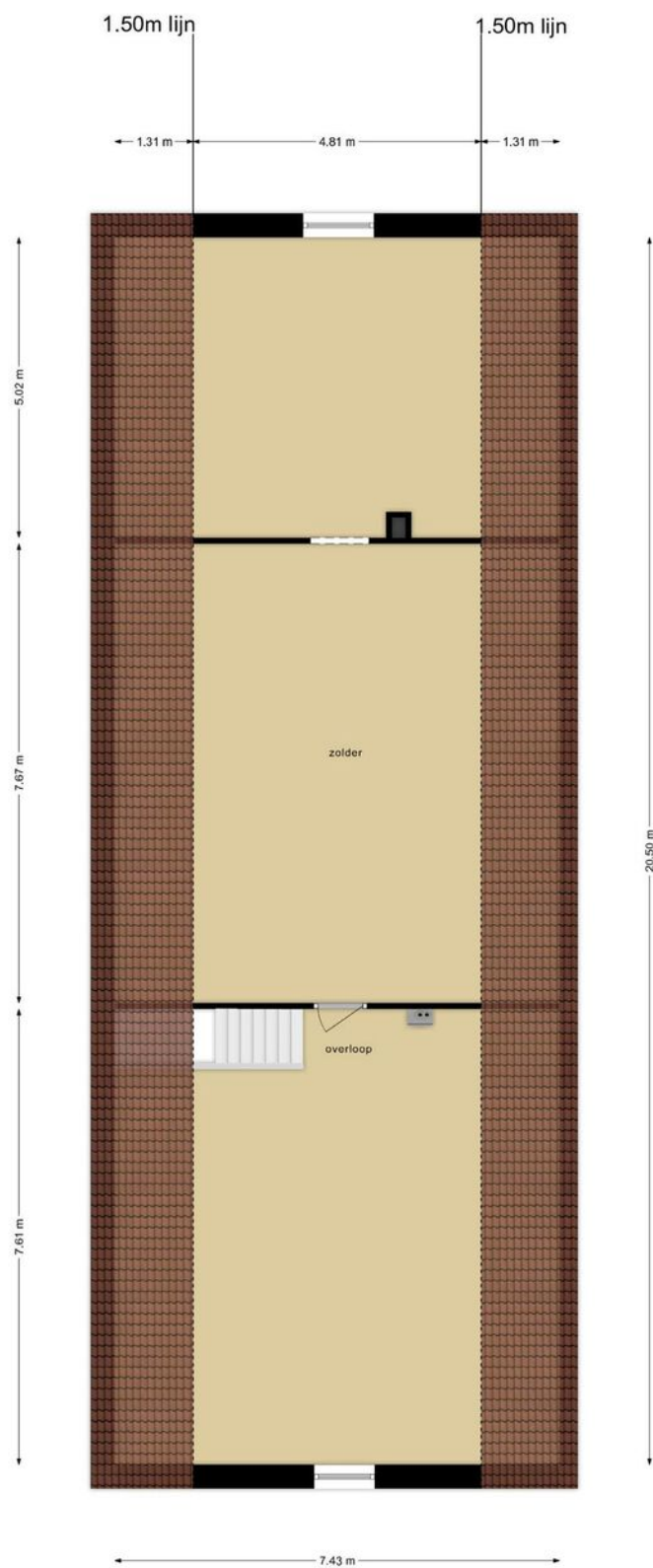
**Deze plattegronden zijn opgemaakt voor indicatieve doeleinden.
Hieraan kunnen geen rechten worden ontleend.**

PLATTEGROND



Deze plattegronden zijn opgemaakt voor indicatieve doeleinden.
Hieraan kunnen geen rechten worden ontleend.

PLATTEGROND




Deze plattegronden zijn opgemaakt voor indicatieve doeleinden.
Hieraan kunnen geen rechten worden ontleend.

KADASTRALE KAART

Kadastrale kaart

Uw referentie: Babberichseweg 64

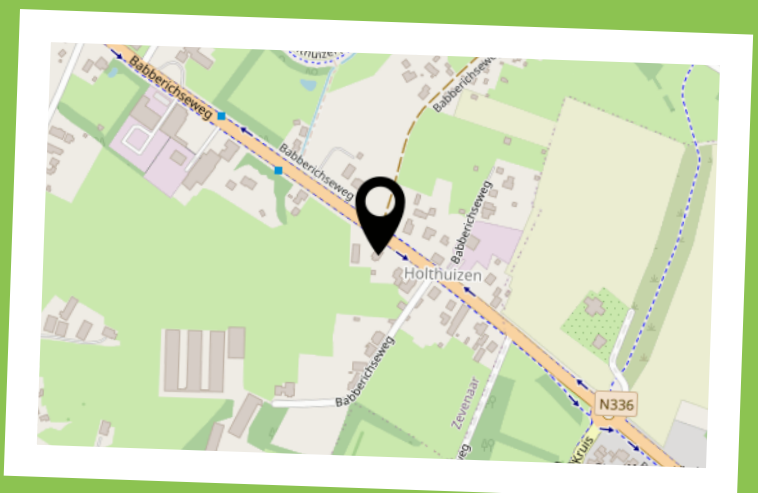
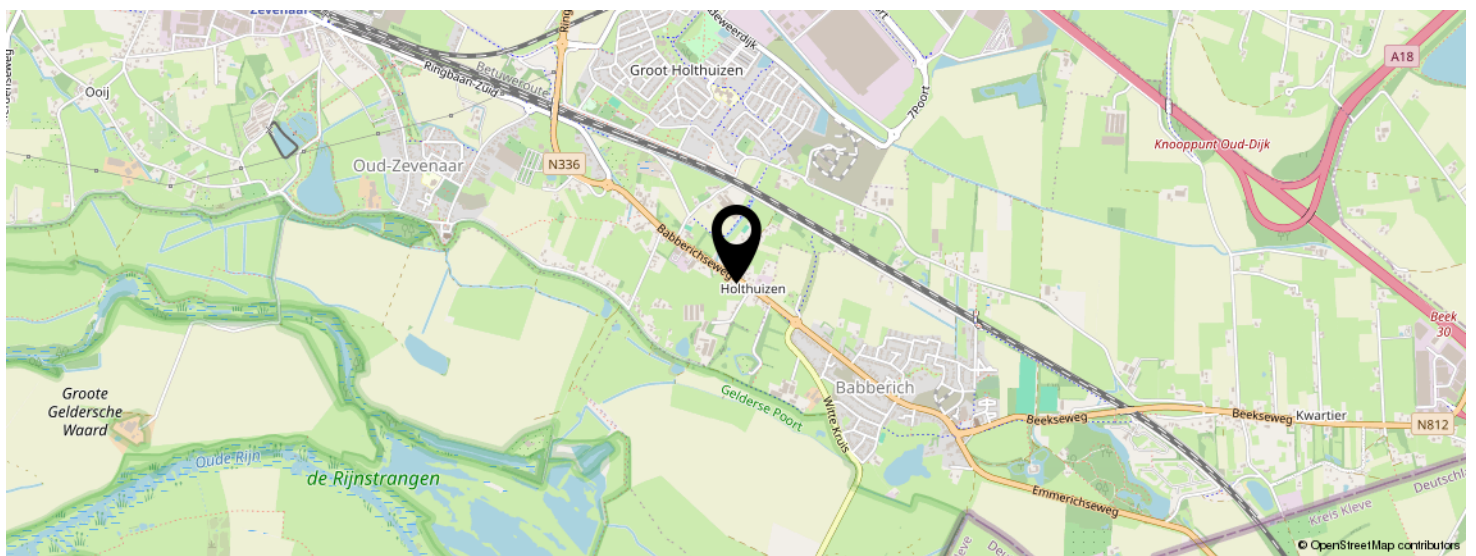
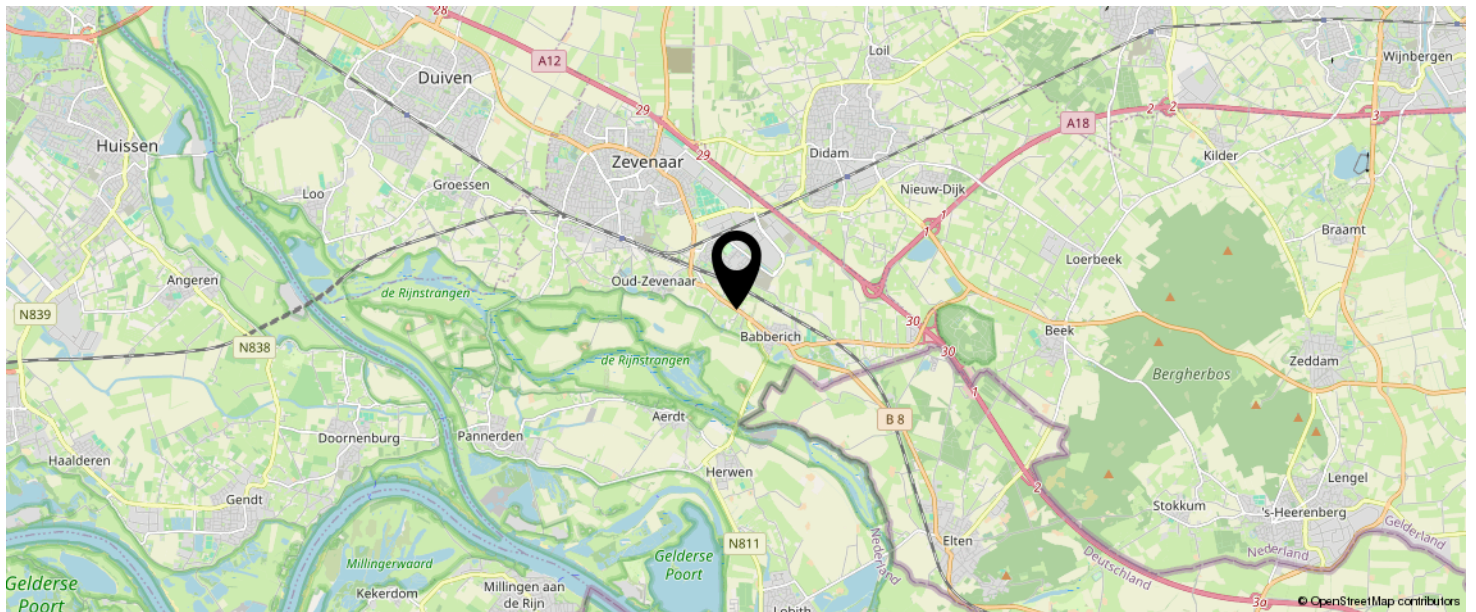


12345 Perceelnummer	Deze kaart is noordgericht	Schaal 1: 500	
25 Huisnummer	Vastgestelde kadastrale grens	Kadastrale gemeente Oud-Zevenaar	
— Vastgestelde kadastrale grens	Voorlopige kadastrale grens	Sectie C	
— Voorlopige kadastrale grens	Administratieve kadastrale grens	Perceel 2966	
— Administratieve kadastrale grens	Bebouwing		
— Bebouwing			

Voor een eensluitend uittreksel, geleverd op 6 juni 2024
De bewaarder van het kadaster en de openbare registers

Aan dit uittreksel kunnen geen betrouwbare maten worden ontleend.
De Dienst voor het kadaster en de openbare registers behoudt zich de intellectuele eigendomsrechten voor, waaronder het auteursrecht en het databankenrecht.

LOCATIE OP DE KAART



KOM JIJ HIER
BINNENKORT
WONEN?

INTERESSE IN DEZE WONING?



Neem vrijblijvend
contact met ons op!

Eerenbeemt Makelaardij

Dorpsstraat 1

3931 ED Woudenberg

033 - 286 55 11

info@eerenbeemtmakelaardij.nl

www.eerenbeemtmakelaardij.nl



Eerenbeemt
Makelaardij

