

**Eerenbeemt**  
Makelaardij



Vraagprijs  
€ 1.350.000 k.k.

**16**



033 - 286 55 11

info@eerenbeemtmakelaardij.nl

www.eerenbeemtmakelaardij.nl

**HELWEG**

**DE GLIND**

# KENMERKEN

**SOORT WONING:**  
woonboerderij

**ENERGIELABEL:**  
A

**BOUWJAAR:**  
1949

**WOONOPPERVLAKTE:**  
345 m<sup>2</sup>

**INHOUD:**  
1421 m<sup>3</sup>

**PERCELOPPERVLAKE:**  
2670 m<sup>2</sup>



# OMSCHRIJVING

Geheel gerenoveerde, luxe woonboerderij met bijgebouw in de landelijke omgeving tussen Amersfoort, Leusden en Barneveld.

Zoekt u naar een grote woonoppervlakte, een 'meer-generaties-woning', mantelzorg, gastenverblijf of kantoor? Deze woning beschikt over 345 m<sup>2</sup> woonoppervlak, een garage van 38 m<sup>2</sup>, overdekte parkeerruimte voor 4 auto's en een veranda. De boerderij is 215 m<sup>2</sup> groot, met 3 slaapkamers en 2 badkamers. Het bijgebouw is geheel zelfvoorzienend met woonkamer en keuken en heeft 2 slaapkamers en een badkamer.

Via een fraaie oprijlaan met bijpassende poort bereik je deze stijlvolle en vrijstaande woonboerderij gelegen op een ruim perceel van 2.670 m<sup>2</sup> met vrijstaand bijgebouw. De woning is volledig vernieuwd met luxe en duurzame materialen.

Indeling hoofdgebouw, begane grond:  
Hal met garderobekast, luxe toiletruimte met design sanitair. Riante en lichte woonkamer met plavuizen vloer met vloerverwarming, een robuuste open haard, openslaande tuindeuren en een moderne trap naar de entresol met werkruimte.

Via taatsdeuren komt u in de open woonkeuken, kastenwand met sfeervolle gashaard en handgemaakt RVS-keukeneiland. De moderne keuken is voorzien van diverse inbouwapparatuur waaronder een Amerikaanse koelkast, quooker, 5-pits gaskomfort met wokbrander en vaatwasser.

De openslaande tuindeuren brengen u naar de veranda met 2 lichtkoepels, gasheaters en een sfeervolle gashaard waar u met minder goed weer ook heerlijk kunt genieten van het buitenleven.

De begane grond is voorzien van zowel lage ramen als grote dakramen wat zorgt voor veel daglichttoetreding. De authentieke balken in de woonkamer zijn in het zicht gelaten. Tussenhal met meterkast en trapkast, masterbedroom met eveneens openslaande deuren naar de tuin en toegang tot de veranda.

Luxe badkamer met vloerverwarming voorzien van een dubbele inloopdouche, dubbele wastafel, spiegel met verwarming en zwevend toilet. Tevens is hier de combi-sauna (infrarood en traditioneel).

1e verdieping:

Stijlvolle bordestap naar de overloop, twee grote slaapkamers, waarvan één momenteel in gebruik is als kleedkamer. De andere slaapkamer is voorzien van een dakkapel en kastruimte met CV-opstelling.

Op deze verdieping is een tweede, moderne badkamer met groot velux dakraam, douchecabine en designtoilet.

# OMSCHRIJVING

## Bijgebouw begane grond:

Entree met toiletruimte, meterkast en trap. Recent aangelegde woonkamer met schuifpui en open keuken.

Tevens is op deze verdieping de buitenom bereikbare bijkeuken met keukenblok en wasmachine-aansluiting. En de grote garage (38 m<sup>2</sup>) met elektrische deur en aangebouwde houten berging (30 m<sup>2</sup>).

## 1e verdieping bijgebouw:

Overloop, twee slaapkamers, badkamer met wastafel en inloopdouche. Separaat toilet.

## Tuin:

De oprijlaan is voorzien van een driedubbele carport en een besloten voortuin. De achtertuin heeft terrassen, een gazon en een dierenverblijf. Toegang wordt verschaft via een op afstand bediende poort met intercom.

## Bijzonderheden:

- Hoofdgebouw geheel gerenoveerd in 2011;
- Bijgebouw geheel gerenoveerd in 2018;
- Beide gebouwen (houtwerk en steenwerk) geheel geschilderd in 2023;
- 78 zonnepanelen met 3 krachtgroepen;
- 11kW autolader;
- 2 gebouwen, 2 woonkamers, 2 keukens, 5 slaapkamers en 3 badkamers;
- Carport voor 3 auto's;
- Veranda met lichtkoepels en heaters;
- Energielabel A, gehele begane grondvloer vernieuwd, 40 cm isolatie en vloerverwarming;
- Eigen grondwaterbron;
- Gehele tuin voorzien van automatische led buitenverlichting;





















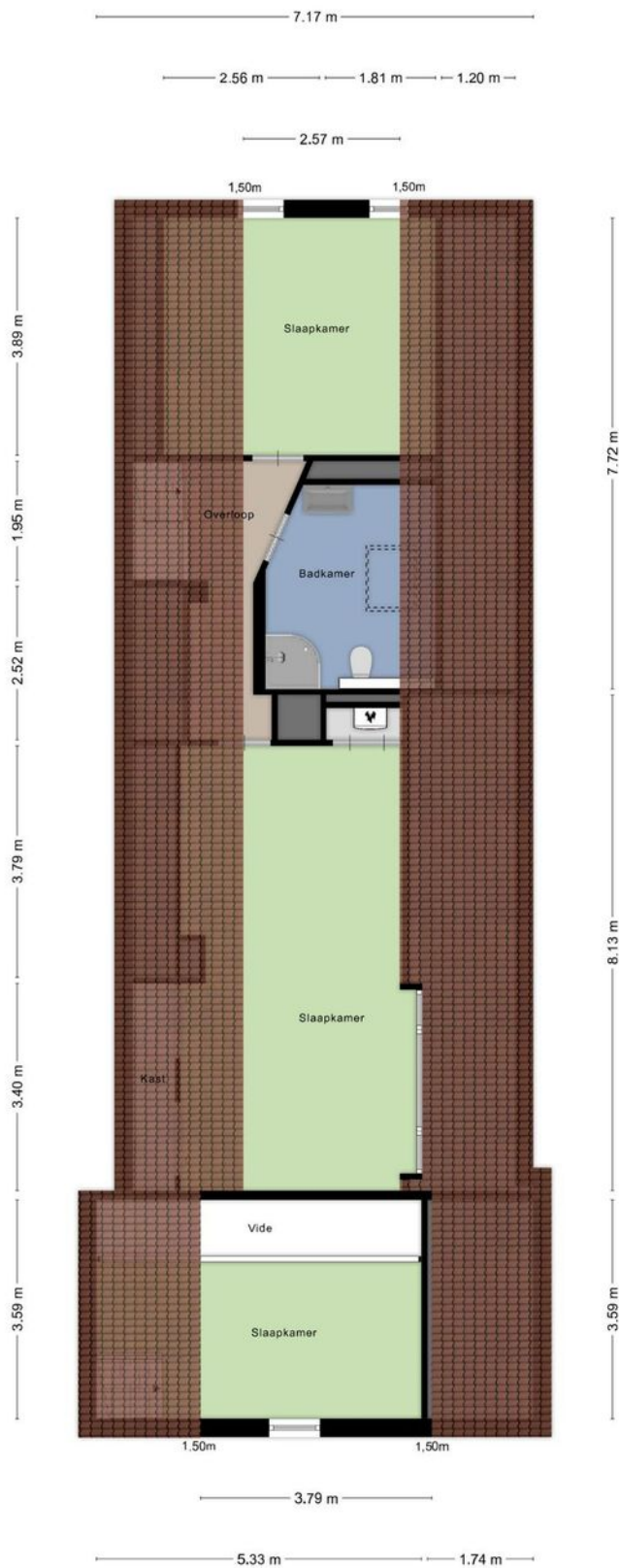


# PLATTEGROND



Aan de plattegronden kunnen geen rechten worden ontleend  
© Zibber www.zibber.nl

# PLATTEGROND



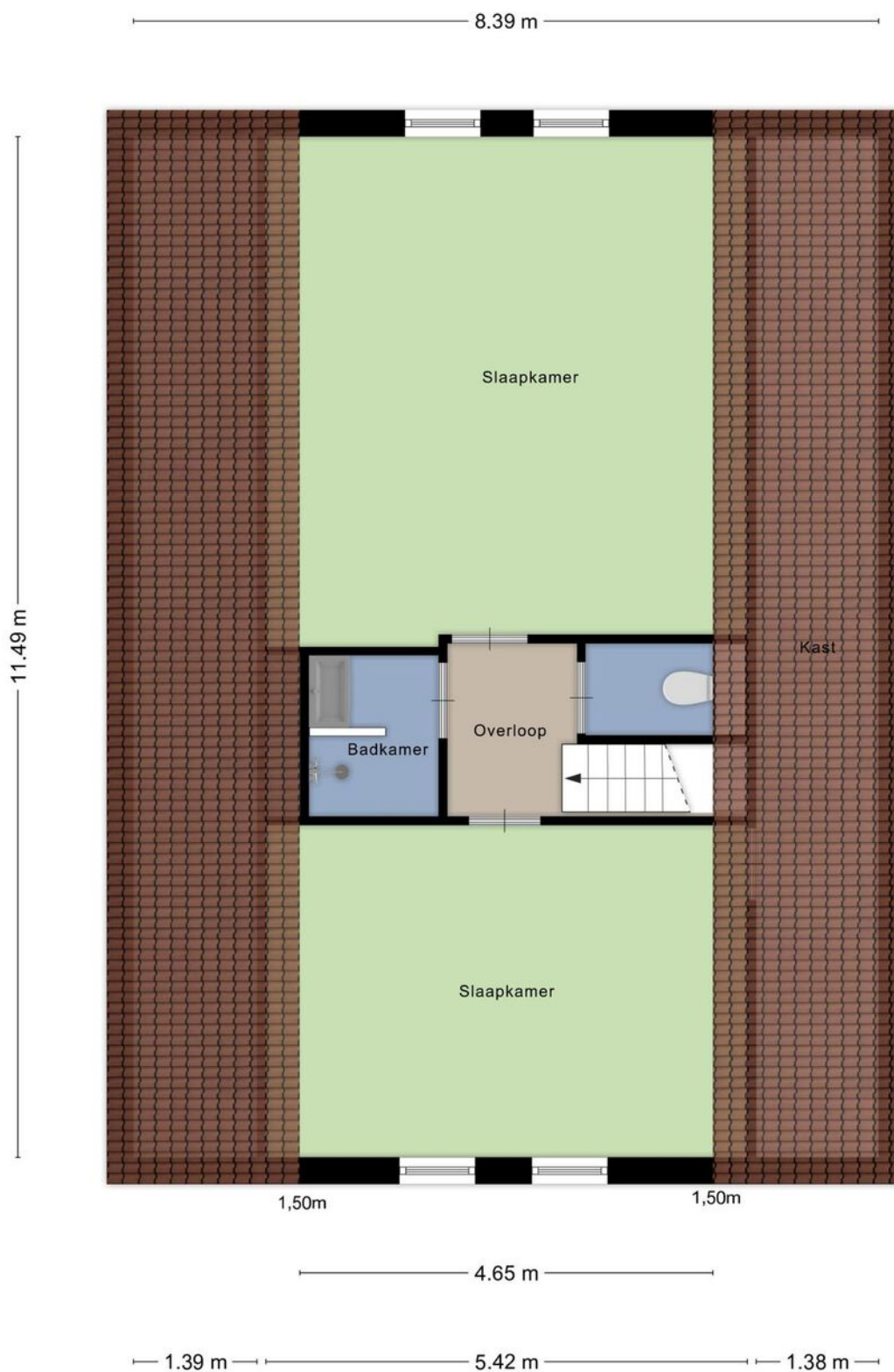


# PLATTEGROND

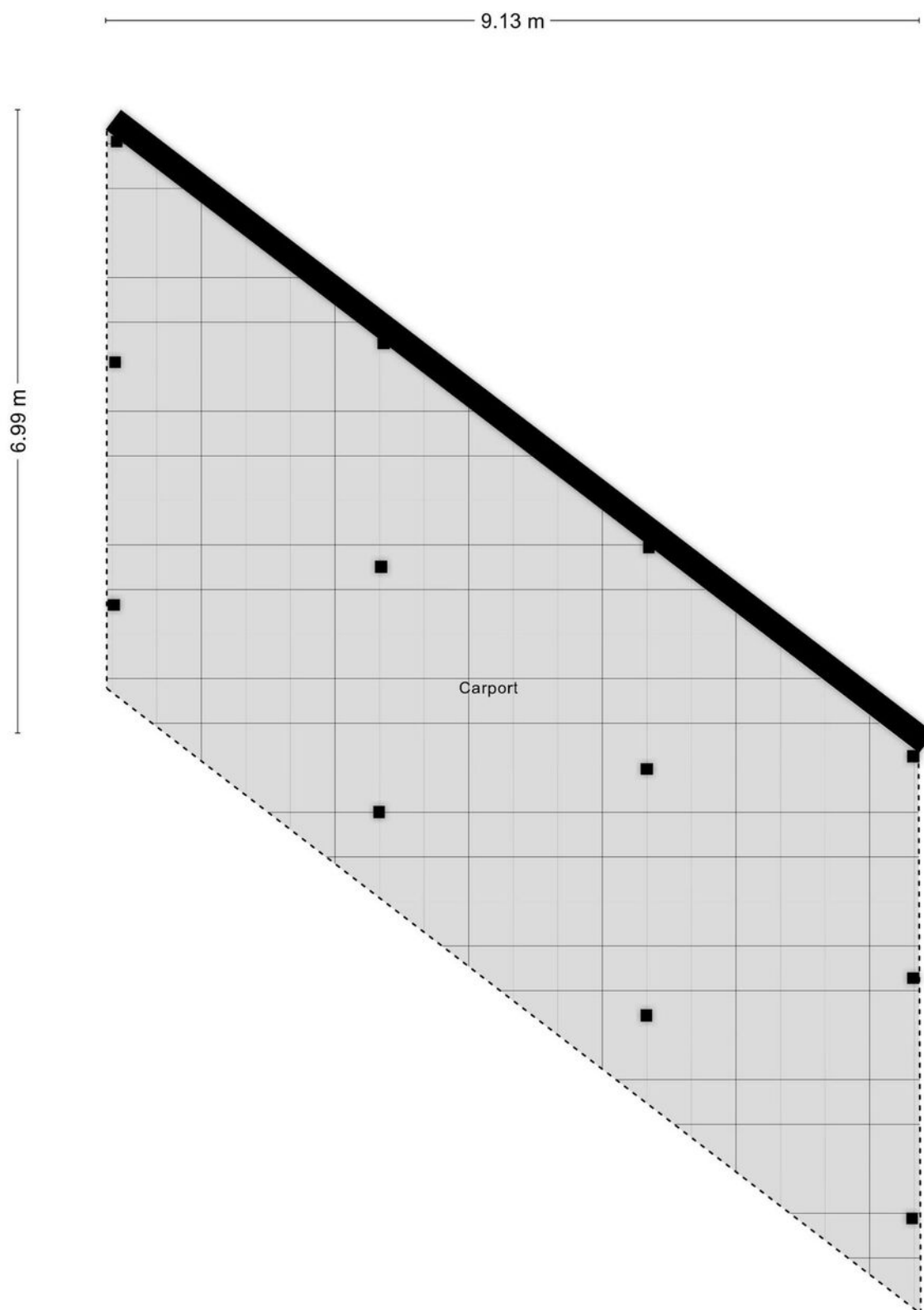


Aan de plattegronden kunnen geen rechten worden ontleend  
© Zibber [www.zibber.nl](http://www.zibber.nl)

# PLATTEGROND



# PLATTEGROND



Aan de plattegronden kunnen geen rechten worden ontleend  
© Zibber [www.zibber.nl](http://www.zibber.nl)

# KADASTRALE KAART

20-6-2021

Kadastrale kaart van Helweg 16, 3794MP De Glind

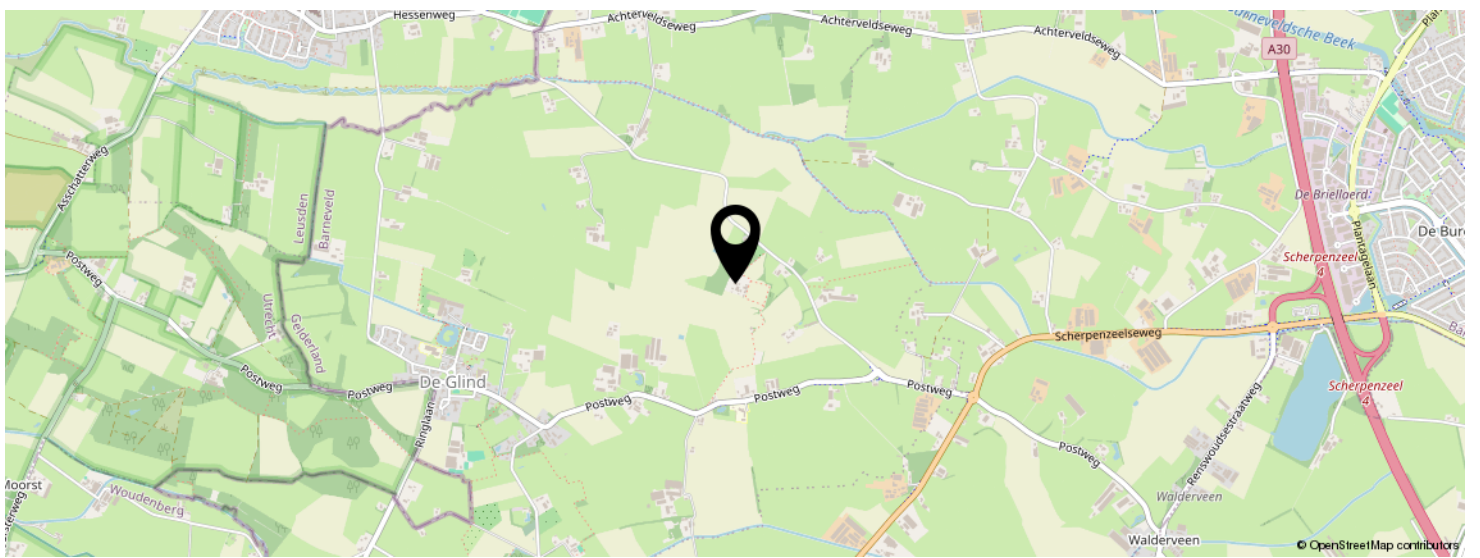
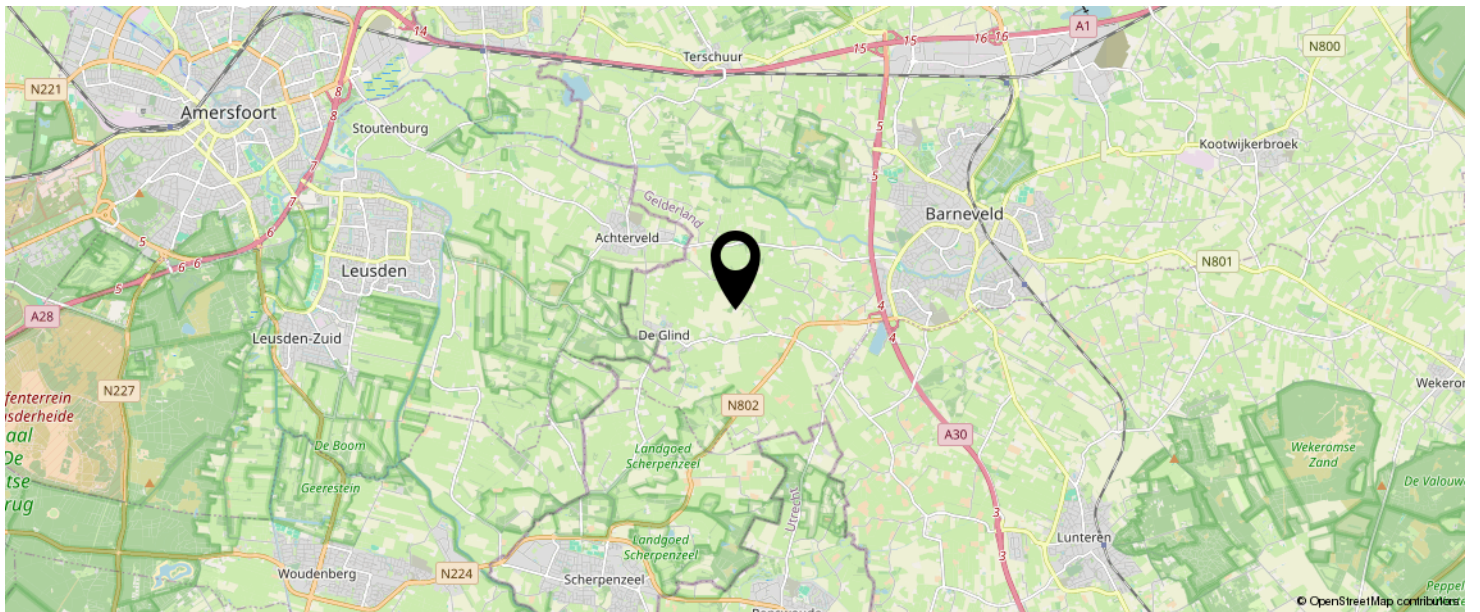
Referentie: W3794MP16\_4



4513	Perceelnummer	Kadastrale gemeente:	Barneveld
16	Huisnummer	Gemeentecode:	BNV00
—	Vastgestelde kadastrale grens	Sectie:	E
—	Voorlopige kadastrale grens	Perceelnummer:	4513
—	Administratieve kadastrale grens	Perceelgrootte (m2):	2.670
—	Bebouwing		
—	Overige topografie		

Deze kaart is noordgericht. Aan deze kaart kunnen geen betrouwbare maten worden ontleend. Adresgegevens zijn niet afkomstig van het Kadaster maar automatisch gekoppeld. Kadastrale gegevens worden door het Kadaster beschikbaar gesteld onder de "Geo Gedeeld licentie". De dienst voor het Kadaster en de openbare registers behoudt zich de intellectuele eigendomsrechten voor, waaronder het auteursrecht en het databankenrecht. Dit document is gegenereerd op 20-6-2021 11:34.

# LOCATIE OP DE KAART



**KOM JIJ HIER  
BINNENKORT  
WONEN?**



# INTERESSE IN DEZE WONING?



Neem vrijblijvend  
contact met ons op!

**Eerenbeemt Makelaardij**

Dorpsstraat 1

3931 ED Woudenberg

033 - 286 55 11

[info@eerenbeemtmakelaardij.nl](mailto:info@eerenbeemtmakelaardij.nl)

[www.eerenbeemtmakelaardij.nl](http://www.eerenbeemtmakelaardij.nl)



**Eerenbeemt**  
Makelaardij

